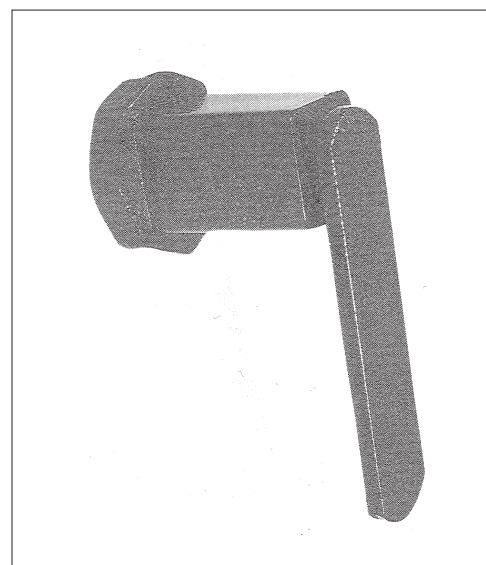
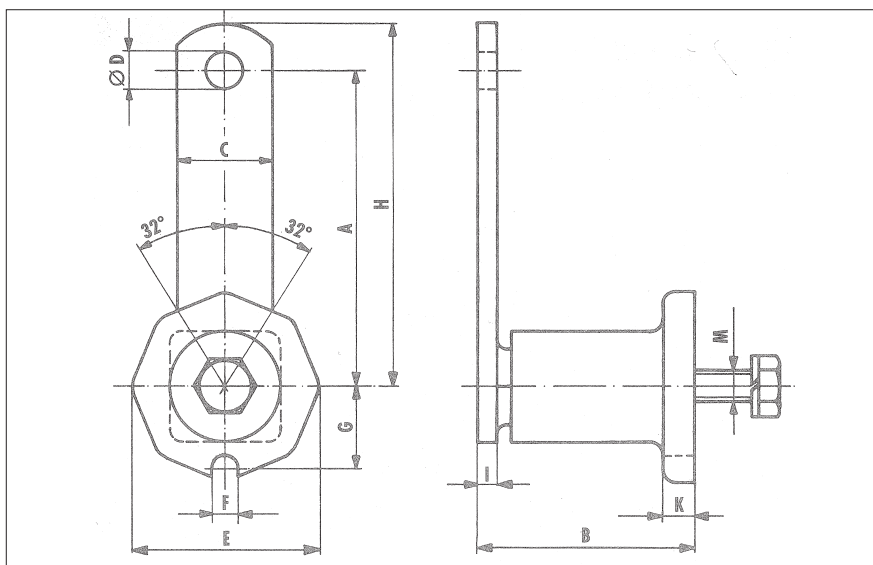
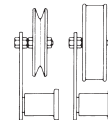
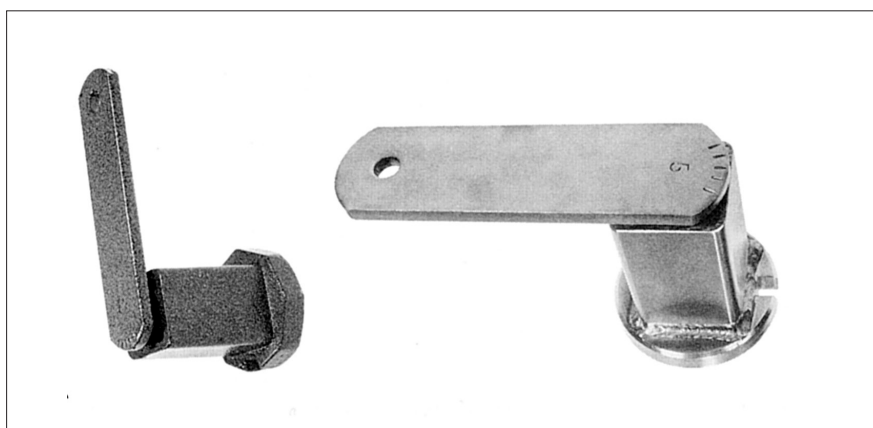


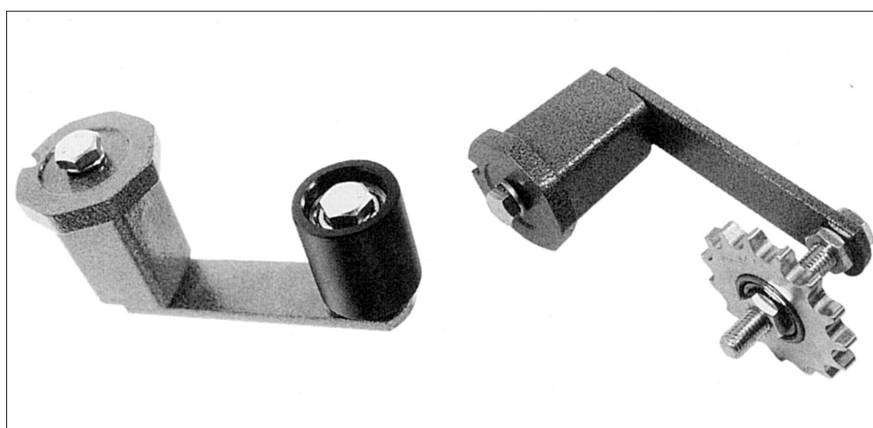
## Universal-Spanner Tendeurs (chaînes et courroies)



Typ	A	H	C	E	F	D	B	K	M	I	Newton 0°–30°	Gewicht/Poids kg	CHF
DL 10/TE 2	80	90	25	38	8	8,5	52	7	M 6	5	0–90	0,25	36.30
DL 20/TE 3	100	112,5	30	48	8,5	10,5	63	10	M 8	5	0–140	0,45	47.20
DL 30/TE 4	100	115	35	59	8,5	10,5	78	12	M 10	6	0–320	0,70	60.40
DL 40/TE 5	130	155	50	76	10,5	12,5	108	15	M 12	8	0–820	1,80	99.10
DL 50/TE 6	175	205	60	97	12,5	20,5	140	17	M 16	10	0–1500	3,70	153.50
DL 60/TE 7	220	255	70	112	12,5	20,5	198	18	M 20	12	0–2500	6,50	221.10
DL 70/TE 8	250	290	80	130	17,0	20,5	212	20	M 24	20	0–3900	8,65	434.70



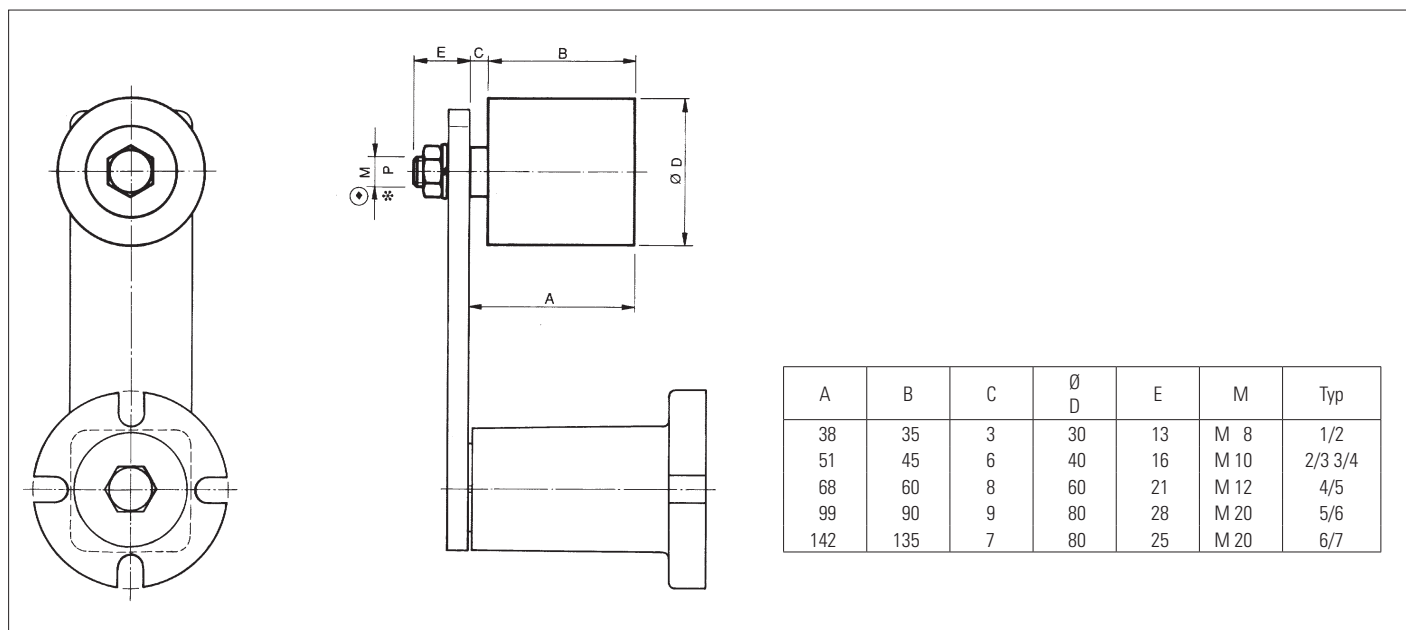
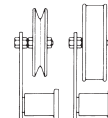
## Universal-Spanner Tendeurs

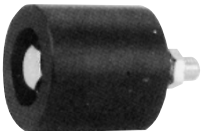



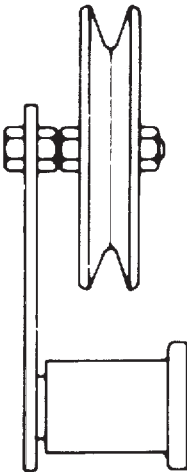
## Ketten- und Riemenspanner Tendeurs de chaînes et de courroies

## Riemenspanrollen und Riemenspannscheiben

### Tendeurs de courroies et poulies tendeurs



	<b>Spannrolle aus Plastik</b> Montage auf geschmierte Lager Rollenarbeitstemperatur: ≤ 70°C  <b>Tendeur de courroie en plastique</b> Montage sur roulement à billes lubrifié Température de travail: ≤ 70°C	Typ	CHF	Gewicht (kg) Poids (kg)
		RP 1/RE 2	41.10	0,075
RP 2/3/RE 3/4	47.20	0,17		
RP 4/RE 5	84.60	0,40		
RP 5/RE 6	136.50	1,20		
RP 6/RE 7	193.20	1,70		

		<b>Riemenspannscheibe aus Aluminium</b> <b>Poulie tendeur en aluminium</b>		
		Typ	Lager Roulements à billes	Schraube Vis
SPZ-63-1	2/6200 2 RS	M-10	71.30	
SPZ-63-2	2/6200 2 RS	M-10	82.20	
SPA-90-1	2/6200 2 RS	M-10	78.60	
SPA-90-2	2/6200 2 RS	M-10	96.60	
SPB-112-1	2/6301 2 RS	M-12	130.50	
SPB-112-2	2/6301 2 RS	M-12	144.90	

## Spannrollen

### Galets tendeurs

Unsere Spannrollen Typ B sind 2-fach auf Rillenkugellagern gelagert. Die Lager sind fettdauergeschmiert. Bis +70 °C Dauertemperatur liegt keine Minderung der Fettgebrauchsdauer vor. Kurzfristig sind Temperaturen bis +120 °C zulässig.

Nos galets tendeurs du type B sont logés de manière double sur des roulements à billes à graissage permanent. Jusqu'à une température continue de +70 °C on évite la réduction de la durée d'utilisation de la graisse. A court terme, des températures jusqu'à 120 °C sont admissibles.

#### Typ B/E2 mit Exzenter, Lauffläche glatt

##### Bestellbeispiel:

Spannrolle B/E2 70 / 120 - 2  
 Breite B \_\_\_\_\_  
 Durchmesser D \_\_\_\_\_  
 Anzahl Bordscheiben \_\_\_\_\_

#### Type B/E2 excentrique, surface de roulement lisse

##### Exemple de commande :

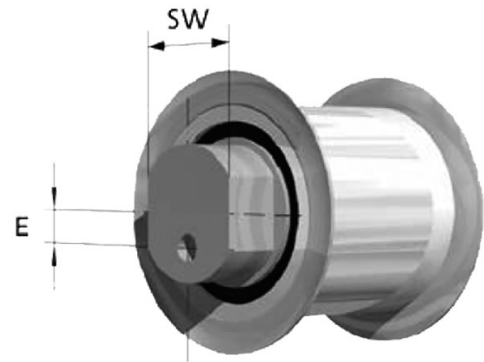
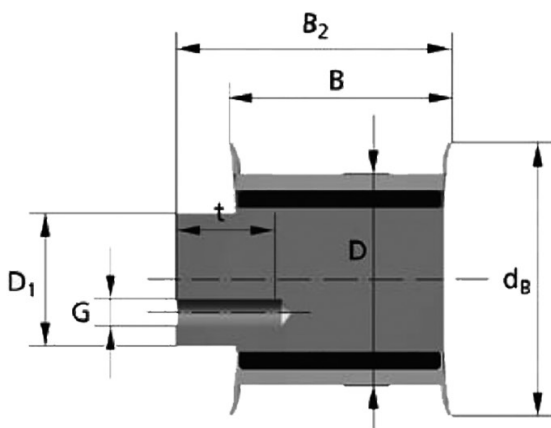
Galets tendeurs B/E2 70 / 120 - 2  
 Largeur B \_\_\_\_\_  
 Diamètre D \_\_\_\_\_  
 Nombre de flasques \_\_\_\_\_

##### Werkstoffe:

Achse: Stahl  
 Laufrolle: Aluminium  
 Bordscheiben: Aluminium

##### Matériaux :

Arbre : Acier  
 Galet-guide : Aluminium  
 Flasques : Aluminium



Typ	Riemenbreite max.	Massangaben Dimensions										Tragzahlen Charges de base		Drehzahlen max. Nombre de tours max.	CHF
	Largeur de courroie max.	B	D	dB	B2	E	G	t	SW	D1	Cdyn.	Cstat.	n [min <sup>-1</sup> ]		
		mm	mm	mm	mm	mm	mm	mm	mm	mm	N	N			
B/E2 34/32-2	25	34	32	41.5	42	5	M6	10	17	20	7950	3920	10000	226.00	
B/E2 40/60-2	32	40	60	71	50	5	M12	20	27	30	19300	13100	5000	262.00	
B/E2 64/60-2	50	64	60	71	74	5	M12	20	27	30	19300	13100	5000	296.00	
B/E2 40/80-2	32	40	80	91	50	5	M12	20	27	30	19300	13100	5000	292.00	
B/E2 64/80-2	50	64	80	91	74	5	M12	20	27	30	19300	13100	5000	330.00	
B/E2 90/80-2	75	90	80	91	110	5	M20	32	36	45	48000	38000	5000	581.00	
B/E2 40/120-2	32	40	120	132	50	5	M12	20	27	30	19300	13100	5000	395.00	
B/E2 64/120-2	50	64	120	132	74	5	M12	20	27	30	19300	13100	5000	425.00	
B/E2 70/120-2	50	70	120	137	85	5	M20	30	36	45	70500	48000	5000	592.00	
B/E2 90/120-2	75	90	120	137	110	5	M20	32	36	45	48000	38000	5000	623.00	

## Spannrollen

### Galets tendeurs

Unsere Spannrollen Typ B sind 2-fach auf Rillenkugellagern gelagert. Die Lager sind fettdauergeschmiert. Bis +70 °C Dauertemperatur liegt keine Minderung der Fettgebrauchsdauer vor. Kurzfristig sind Temperaturen bis +120 °C zulässig.

Nos galets tendeurs du type B sont logés de manière double sur des roulements à billes à graissage permanent. Jusqu'à une température continue de +70 °C on évite la réduction de la durée d'utilisation de la graisse. A court terme, des températures jusqu'à 120 °C sont admissibles.

#### Typ B/F2 mit Nabe, Lauffläche glatt

##### Bestellbeispiel:

Spannrolle B/F2 117 / 120 - 2  
 Breite B \_\_\_\_\_  
 Durchmesser D \_\_\_\_\_  
 Anzahl Bordscheiben \_\_\_\_\_

#### Type B/F2 avec moyeu, surface de roulement lisse

##### Exemple de commande :

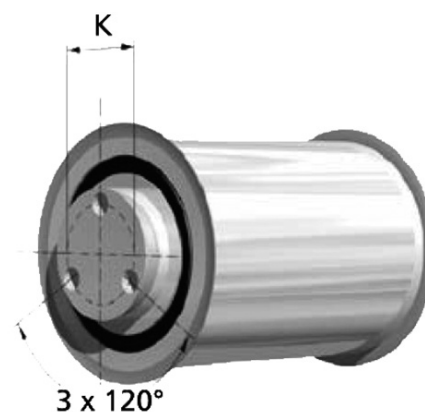
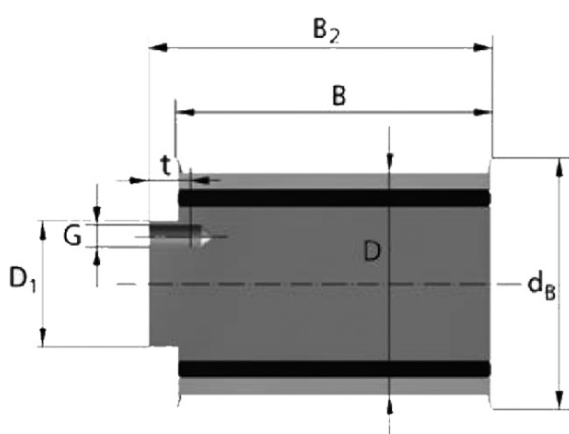
Galets tendeurs B/F2 117 / 120 - 2  
 Largeur B \_\_\_\_\_  
 Diamètre D \_\_\_\_\_  
 Nombre de flasques \_\_\_\_\_

##### Werkstoffe:

Achse: Stahl  
 Laufrolle: Aluminium  
 Bordscheiben: Aluminium

##### Matériaux :

Arbre : Acier  
 Galet-guide : Aluminium  
 Flasques : Aluminium



Typ	Riemenbreite max. <i>Largeur de courroie max.</i>	Massangaben <i>Dimensions</i>								Tragzahlen <i>Charges de base</i>		Drehzahlen max. <i>Nombre de tours max.</i>	CHF
		B	D	dB	B <sub>2</sub>	K	G	t	D <sub>1</sub>	C <sub>dyn.</sub>	C <sub>stat.</sub>		
		mm	mm	mm	mm	mm	mm	mm	mm	N	N	n [min <sup>-1</sup> ]	
B/F2 114-60-2	100	114	60	71	124	34	M8 (3x)	15	45	19300	13100	5000	444.00
B/F2 114-80-2	100	114	80	91	124	34	M8 (3x)	15	45	19300	13100	5000	558.00
B/F2 70/120-2	50	70	120	137	85	65	M12 (3x)	24	85	70500	48000	5000	615.00
B/F2 90/120-2	75	90	120	137	110	65	M12 (3x)	24	85	70500	48000	5000	687.00
B/F2 117/120-2	100	117	120	137	131	65	M12 (3x)	24	85	70500	48000	5000	718.00

## Spannrollen

### Galets tendeurs

Unsere Spannrollen Typ B sind 2-fach auf Rillenkugellagern gelagert. Die Lager sind fettdauergeschmiert. Bis +70 °C Dauertemperatur liegt keine Minderung der Fettgebrauchsdauer vor. Kurzfristig sind Temperaturen bis +120 °C zulässig.

Nos galets tendeurs du type B sont logés de manière double sur des roulements à billes à graissage permanent. Jusqu'à une température continue de +70 °C on évite la réduction de la durée d'utilisation de la graisse. A court terme, des températures jusqu'à 120 °C sont admissibles.

#### Typ B/E0 mit Exzenter, Lauffläche verzahnt

##### Bestellbeispiel:

Spannrolle B/E0 34 T5 / 22 - 0  
 Breite B \_\_\_\_\_  
 Teilung \_\_\_\_\_  
 Zähnezahl \_\_\_\_\_  
 Anzahl Bordscheiben \_\_\_\_\_

#### Type B/E0 excentrique, surface de roulement dentée

##### Exemple de commande :

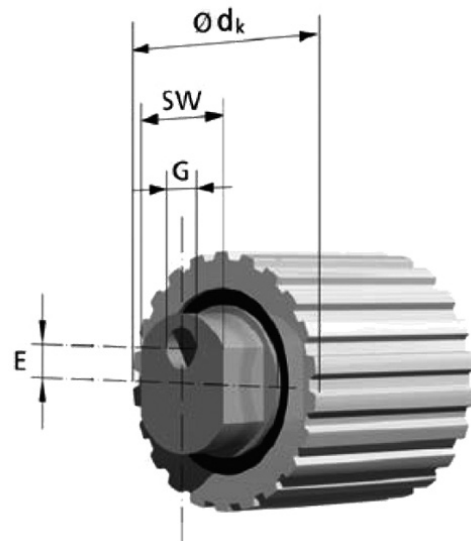
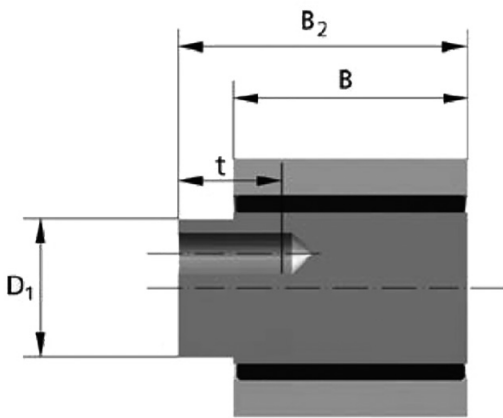
Galets tendeurs B/E0 34 T5 / 22 - 0  
 Largeur B \_\_\_\_\_  
 Pas \_\_\_\_\_  
 Nombre de dents \_\_\_\_\_  
 Nombre de flasques \_\_\_\_\_

##### Werkstoffe:

Achse: Stahl  
 Laufrolle: Aluminium

##### Matériaux :

Arbre : Acier  
 Galet-guide : Aluminium



Typ	Riemenbreite max. Largeur de courroie max.	Massangaben Dimensions									Tragzahlen Charges de base		Drehzahlen max. Nombre de tours max. n [min <sup>-1</sup> ]	CHF
		B	dk/dt*	D <sub>1</sub>	B <sub>2</sub>	E	G	t	SW	C <sub>dyn.</sub>	C <sub>stat.</sub>			
		mm	mm	mm	mm	mm	mm	mm	mm	N	N			
B/E0 T5/22-0	25	34	34,15	20	42	5	M6	10	17	7950	3920	3000	220.00	
B/E0 AT5/22-0	25	34	33,79	20	42	5	M6	10	17	7950	3920	15000	220.00	
B/E0 T10/20-0	32	40	61,80	30	50	5	M12	20	27	19300	13100	30000	240.00	
B/E0 AT10/20-0	32	40	61,84	30	50	5	M12	20	27	19300	13100	15000	240.00	
B/E0 T10/20-0	50	64	61,80	30	74	5	M12	20	27	19300	13100	15000	285.00	
B/E0 AT10/20-0	50	64	61,84	30	74	5	M12	20	27	19300	13100	15000	285.00	

\* T-Profil dk / AT-Profil dt

## Spannrollen Galets tendeurs

### Typ M, schwere Baureihe mit Exzenter

Unsere Spannrollen Typ M sind mit hochwertigen Rillenkugellagern ausgerüstet. Die Lager sind mit leistungsfähigem Lithiumseifenfett geschmiert und dadurch auf Gebrauchsdauer gefettet. Die Fette ertragen kurzzeitig +120 °C. Ab +70 °C Dauertemperatur ist mit einer Minderung der Fettgebrauchsdauer zu rechnen.

Die angegebenen Tragzahlen beziehen sich auf die gesamte Spannrolle, wobei eine mittige Riemenlast angenommen wird.

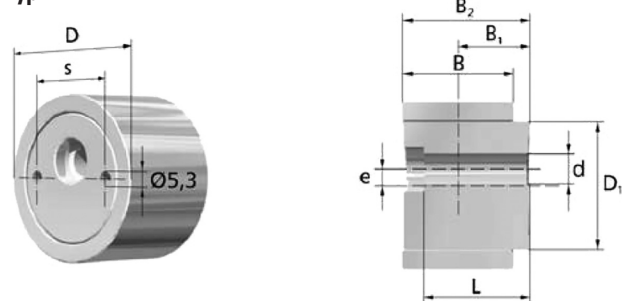
Die Spannrollen werden an der Maschinenwand fliegend gelagert. Die exzentrische Befestigung ermöglicht eine einfache Einstellung der Riemenvorspannkraft. Für das Schwenken um die Befestigungsachse kann ein Stirnlochlüssel (Bild) eingesetzt werden.

Für die Maschinenwand-Befestigung können Zylinderschrauben nach DIN 6912 verwendet werden. In der Tabelle sind die Gewindegrößen mit den empfohlenen Festigkeitsklassen der Zylinderschrauben angegeben.

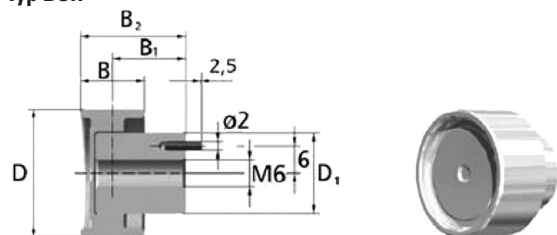
### Typ BSR, leichte Baureihe ohne Exzenter

Spannrollen Typ BSR sind mit Schmierfett DIN 51852-K3K geschmiert. Sie haben sich als Umlenk- und Spannrollen für Riementriebe leichter Bauart, z. B. für Zahnriemen T2,5; T5 und AT5 bewährt.

#### Typ M



#### Typ BSR



### Typ M exzentrische, série lourde

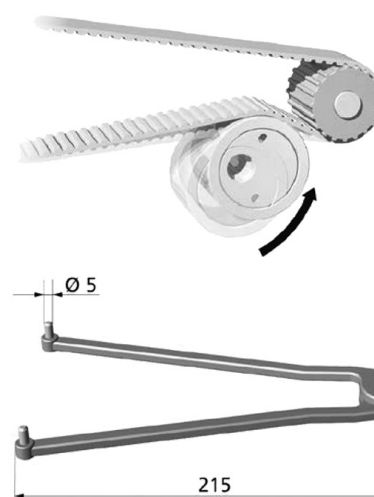
Nos galets tendeurs type M sont équipés de roulements à billes de haute gamme. Les roulements sont lubrifiés avec une graisse au savon de lithium et sont sans entretien. A court terme cette lubrification supporte une température jusqu'à +120 °C. Jusqu'à une température continue de +70 °C on évite la réduction de la durée d'utilisation de la graisse. Les charges de base indiquées se réfèrent au galet tendeur entier en supposant une charge moyenne sur les courroies.

Les galets tendeurs peuvent être montés en porte-à-faux contre le bâti de la machine. La fixation excentrique permet un ajustage facile de la pré-tension de la courroie. Une clef à ergot peut être utilisée pour le pivotement autour de l'arbre de fixation (image).

Pour le montage en porte-à-faux contre le bâti de la machine vous pouvez utiliser des vis à tête cylindrique selon DIN 6912 (veuillez voir le tableau et la classe de résistance recommandée).

### Typ BSR sans excentrique, série légère

Les galets tendeurs type BSR présentent une lubrification initiale à la graisse selon DIN 51852-K3K. Ils sont recommandés pour les transmissions par courroies de construction légère, par exemple T2,5 ; T5 et AT5.



Montagehinweis:  
linksdrehend spannen!

Instruction de montage:  
Serrer en sens antihoraire!

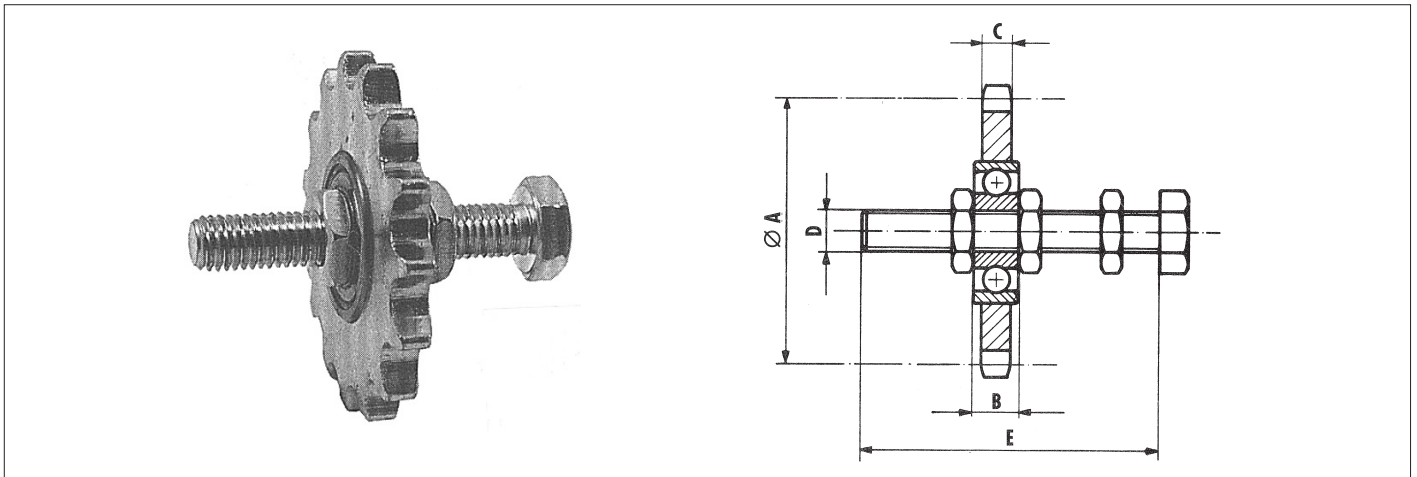
Stirnlochlüssel, Typ 40 758

Clef à ergot

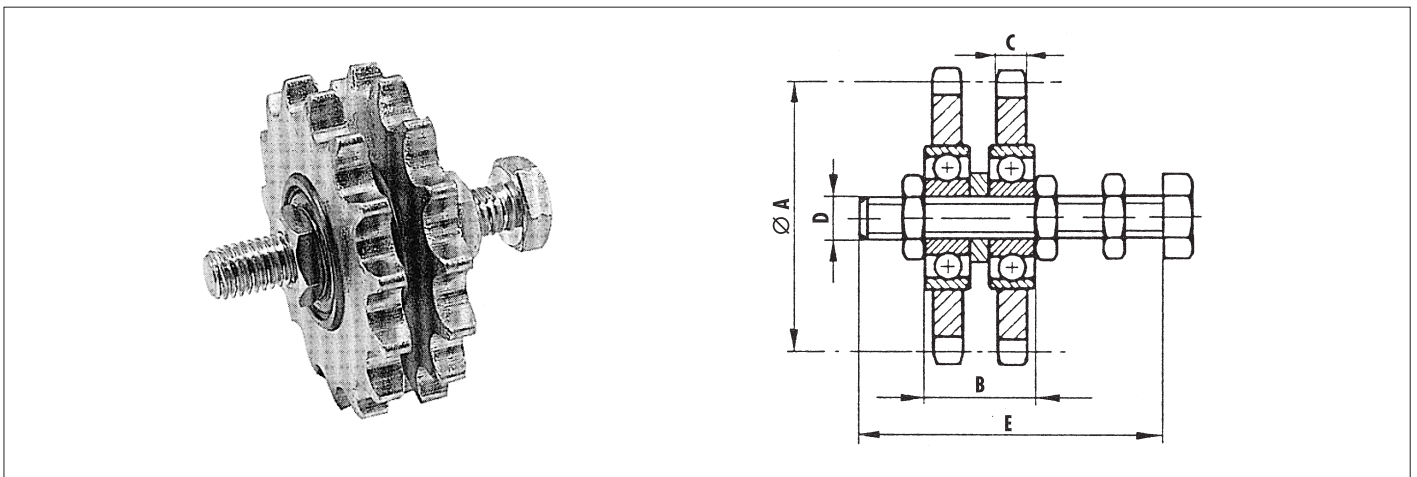
Typ	Ge- wicht <i>Poids</i>											Tragzahlen		Drehzahlen max.		Befestigung Zylinderschraube Montage vis à tête cylindrique DIN 6912			Riemen- breite max.  <i>Largeur de courroie max.</i>	CHF	
		Kg	B mm	B1 mm	B2 mm	D mm	D1 mm	L mm	e mm	s mm	d mm	Cdyn. N	Cstat. N	n [min <sup>-1</sup> ]	Grösse  <i>Typ</i>	Festig- keits- klasse  <i>Classe de resis- tance</i>	Anzugs- moment <i>Couple de serrage</i>	Nm			mm
BSR 71-100	0.06	14	16	23	28	17.50	—	—	—	—	4050	1710	8000	M6	8,8	10	10	40.00			
BSR 73-100	0.10	27	26	39.50	28	17.50	—	—	—	—	6200	3450	15000	M6	8,8	10	25	55.60			
M 40 / 60-0	ca. 0.40	40	26	46	60	46	37.50	6	35	11	11200	5600	15000	M10	8,8	49	32	143.00			
M 60 / 60-0	ca. 0.50	60	36	66	60	46	57.50	6	35	11	19300	11200	15000	M10	10,90	69	50	224.00			
M 110 / 60-0	ca. 0.80	110	61	116	60	46	106.50	5	35	13	19300	11200	15000	M12	12,90	145	100	320.00			

## Kettenradsatz

## Galet tendeur pour chaîne



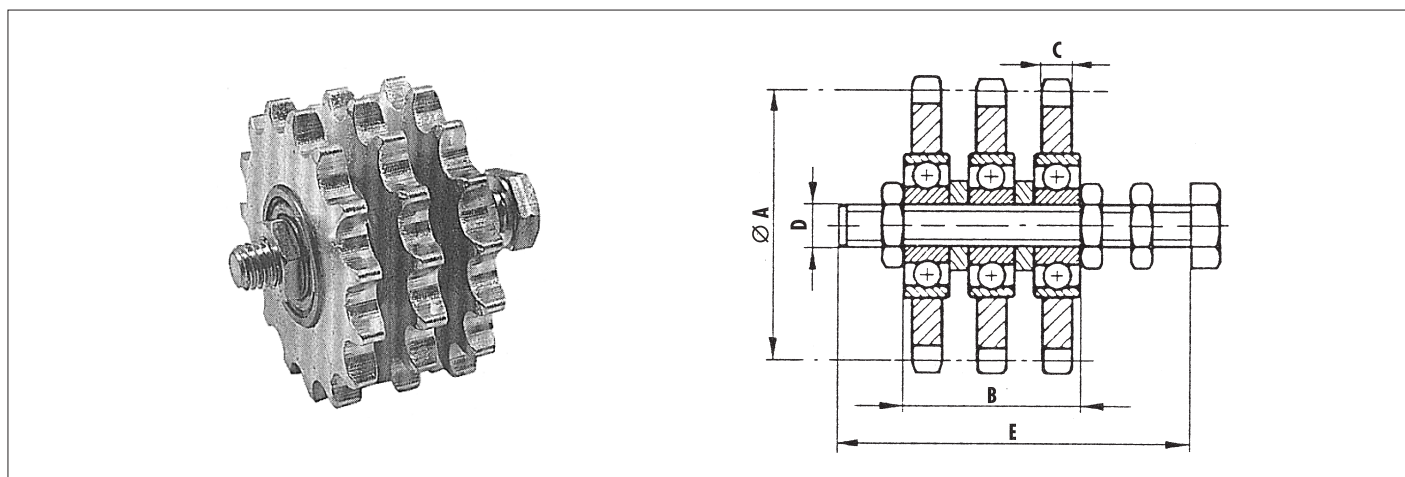
Typ	Zähnezahl Nombre de dents	ØA	B	C	D	E	Kette Chaîne DIN 8287	Gewicht Poids kg	CHF
3/8" x 7/32"-10	15	45,81	9	5,7	M10	60	ISO-06B	0,150	35.10
1/2" x 5/16"-10	15	61,08	9	7,2	M10	60	ISO-08B	0,200	39.90
1/2" x 5/16"-12	15	61,08	12	7,2	M12	80	ISO-08B	0,230	43.50
5/8" x 3/8"-12	15	76,36	12	9,1	M12	80	ISO-10B	0,370	44.80
5/8" x 3/8"-20	15	76,36	15	9,1	M20	120	ISO-10B	0,400	49.60
3/4" x 7/16"-12	15	91,63	12	11,5	M12	80	ISO-12B	0,600	58.00
3/4" x 7/16"-20	15	91,63	15	11,5	M20	120	ISO-12B	0,900	77.30
1" x 17,02-20	13	106,14	15	16,2	M20	120	ISO-16B	1,300	101.50
1 1/4" x 3/4"-20	13	132,67	15	18,5	M20	140	ISO-20B	2,050	141.40
1 1/2" x 1"-20	11	135,23	15	24,1	M20	140	ISO-24B	2,400	167.90



Typ	Zähnezahl Nombre de dents	ØA	B	C	D	E	Kette Chaîne DIN 8187	Gewicht Poids kg	CHF
3/8" x 7/32"-10D	15	45,81	19,2	5,7	M10	60	ISO-06B-2	0,20	68.90
1/2" x 5/16"-10D	15	61,08	22,9	7,2	M10	60	ISO-08B-2	0,35	79.70
1/2" x 5/16"-12D	15	61,08	26,0	7,2	M12	80	ISO-08B-2	0,45	85.80
5/8" x 3/8"-12D	15	76,36	28,6	9,1	M12	80	ISO-10B-2	0,60	93.10
5/8" x 3/8"-20D	15	76,36	31,5	9,1	M20	120	ISO-10B-2	0,70	114.80
3/4" x 7/16"-12D	15	91,63	31,5	11,5	M12	80	ISO-12B-2	1,05	114.80
3/4" x 7/16"-20D	15	91,63	34,5	11,5	M20	120	ISO-12B-2	1,35	152.20
1" x 17,02-20D	13	106,14	46,9	16,2	M20	120	ISO-16B-2	2,10	199.30
1 1/4" x 3/4"-20D	13	132,67	51,5	18,5	M20	140	ISO-20B-2	3,60	274.20
1 1/2" x 1"-20D	11	135,23	63,4	24,1	M20	140	ISO-24B-2	4,25	330.90

## Kettenradsatz

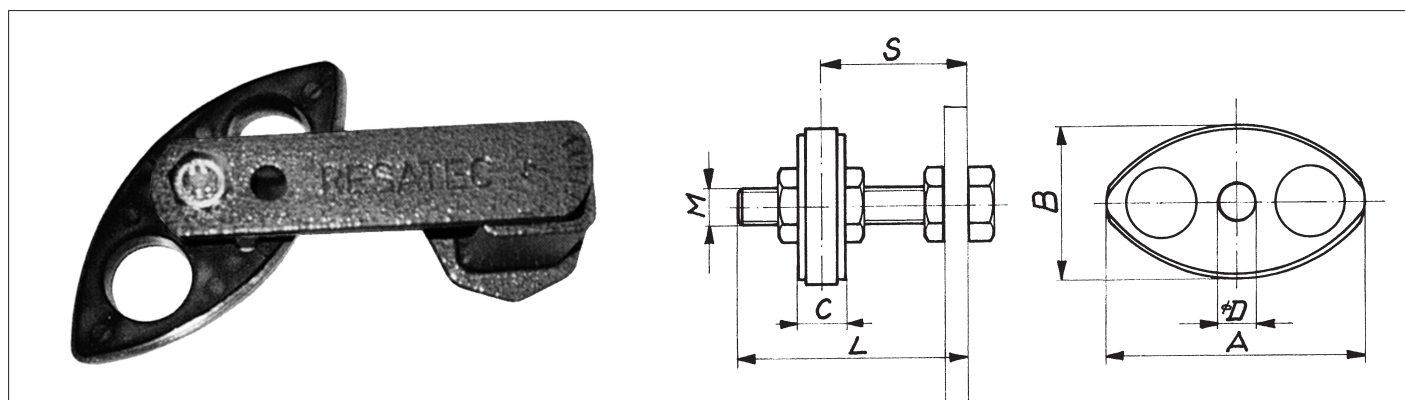
### Galet tendeur pour chaîne



Typ	Zähnezahl Nombre de dents	ØA	B	C	D	E	Kette Chaîne DIN 8187	Gewicht Poids kg	CHF
3/8" x 7/32"-10T	15	45,81	29,4	5,7	M10	60	ISO-06B-3	0,25	102.70
1/2" x 5/16"-12T	15	61,08	40,0	7,2	M12	80	ISO-08B-3	0,50	128.00
5/8" x 3/8"-12T	15	76,36	45,2	9,1	M12	80	ISO-10B-3	0,95	136.50
5/8" x 3/8"-20T	15	76,36	48,2	9,1	M20	120	ISO-10B-3	1,25	176.30
3/4" x 7/16"-20T	15	91,63	54,0	11,5	M20	120	ISO-12B-3	1,50	224.60
1" x 17,02-20T	13	106,14	78,8	16,2	M20	120	ISO-16B-3	2,90	297.10
1 1/4" x 3/4"-20T	13	132,67	88,0	18,5	M20	140	ISO-20B-3	5,20	407.00
1 1/2" x 1"-20T	11	135,23	111,8	24,1	M20	140	ISO-24B-3	6,20	494.00

## Kettengleiter CR

### Tendeur glissant pour chaîne



Typ	ØA	B	C	D	Kette Chaîne	CHF*
CR 3/8	74	40	10,2	8	06B	38.70
CR 1/2	96	50	13,9	10	08B	49.60
CR 5/8	125	55	16,5	10	10B	61.70
CR 3/4	147	80	19,5	12	12B	77.30

\* Preis ohne Spanner/Prix sans tendeur