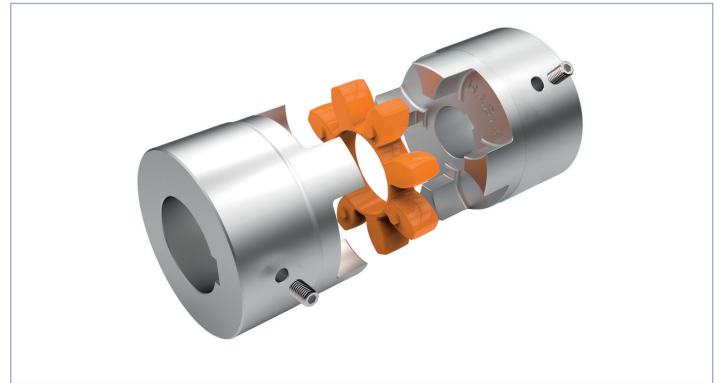
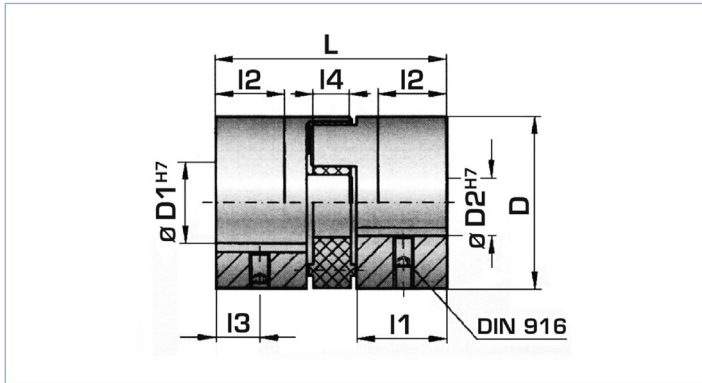


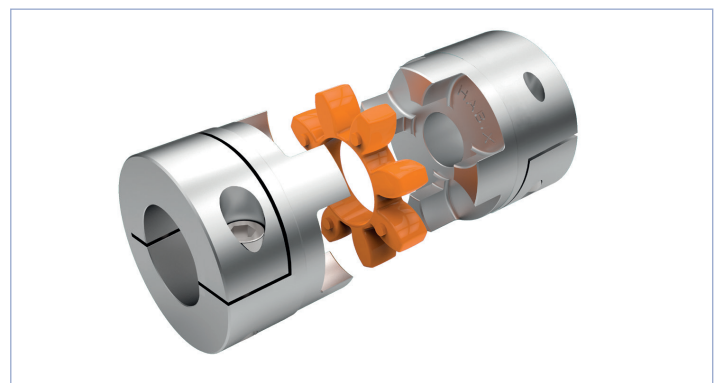
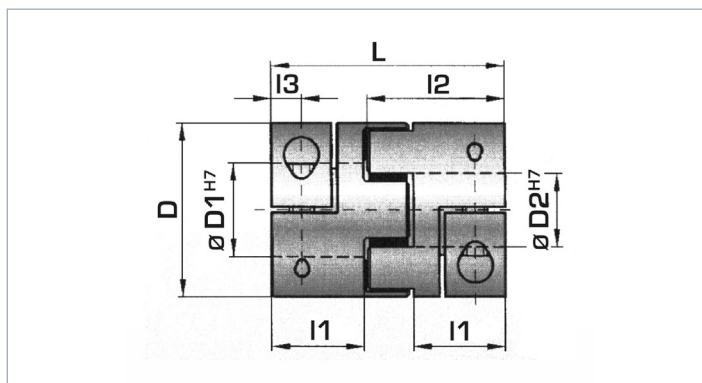
Kupplungen RPX/Habix® plus / Accouplements RPX/Habix® plus – Typ HPN



Typ	D mm	D1/2 mm	I1 mm	I2 mm	I3 mm	I4 mm	L mm	Gewicht/Poids kg	vorgebohrt/préalésé
19	42	8 - 25	25	19	8,5	12	66	0,15	
24	56	12 - 32	30	22	10	14	78	0,35	
28	66,5	19 - 38	35	26	12	15	90	0,6	
38	82	20 - 45	45	32	15	18	114	1,1	
48	102	28 - 60	50	37	17,5	20	126	1,7	
65	136,5	32 - 80	65	43	23	25	162	11	

Gewichte gelten für mittlere Bohrungen. / Les poids sont calculés avec des alésages moyens.

Kupplungen RPX/Habix® plus / Accouplements RPX/Habix® plus – Typ HPK

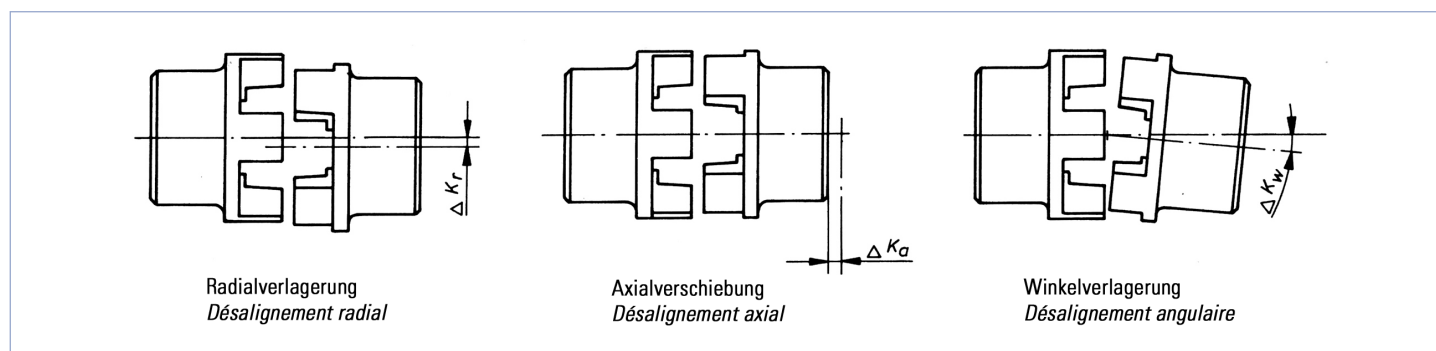


Typ	D mm	D1/2 mm	I1 mm	I2 mm	I3 mm	L mm	Gewicht/Poids kg	vorgebohrt/préalésé
19	42	8 - 25	25	39	8,5	66	0,15	Preise und Liefertermine auf Anfrage! Prix et délais de livraison sur demande!
24	56	12 - 32	30	46	10	78	0,35	
28	66,5	19 - 38	35	52,5	12	90	0,6	
38	82	20 - 45	45	66	15	114	1,1	
48	102	28 - 60	50	73	17,5	126	1,7	
65	136,5	32 - 80	65	93,5	23	162	11	

Technische Daten / Données techniques – RPX/Habix® plus HPN/HPK

Typ	Drehzahl Nombre de tours min ⁻¹	Zwischenring orange 98° Shore A/Bague orange 98° Shore A Drehmoment/Couple nominal Nm		Zwischenring grün 64° Shore D/Bague vert 64° Shore D Drehmoment/Couple nominal Nm	
		Nenn/nominal -T	Max. T	Nenn/nominal -T	Max. T
19	19000	17	34	21	42
24	14000	60	120	75	150
28	11500	160	320	200	400
38	9500	325	650	405	810
48	8000	530	1060	660	1350
65	4000	950	1900	1100	2150

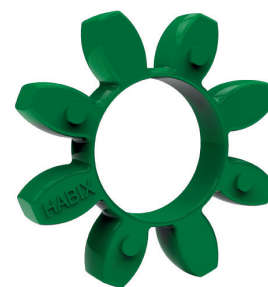
- Maximal übertragbares Drehmoment der Klemmnabe in Abhängigkeit des Bohrungsdurchmessers.
- Bei Drehzahlen über 10 000 min⁻¹ ist eine Feinwuchtung nötig.
- *Couple de transfert maximal du moyeu de serrage en fonction du diamètre d'alésage.*
- *Un équilibrage de précision est nécessaire pour les vitesses de rotation supérieures à 10 000 tr/min⁻¹.*



Typ	Zwischenring Bague	Radialverlagerung Désalignement radial mm	Axialverschiebung Désalignement axial mm	Winkelverlagerung Désalignement angulaire (Grad/Degrée)	Zwischenring Bague
19	98° Shore A 64° Shore D	0,1 0,08	±2	1 0,8	
24	98° Shore A 64° Shore D	0,12 0,1	±2	1 0,8	
28	98° Shore A 64° Shore D	0,15 0,12	±2	1 0,8	
38	98° Shore A 64° Shore D	0,18 0,14	±2	1 0,8	
48	98° Shore A 64° Shore D	0,2 0,18	±2	1 0,8	
65	98° Shore A 64° Shore D	0,25 0,2	±2	1 0,8	



Shorehärte
Dureté shore
98° Sh A
orange



Shorehärte
Dureté shore
64° Sh D
grün/vert

Elastische Kupplungen RPX/Habix® plus (Baugleich zu Trasco® und Rotex®)

Accouplements élastiques RPX/Habix® plus (construction identique à Trasco® et Rotex®)



RPX/Habix® plus Kupplungen bestehen aus zwei Kupplungsnapen mit konkav ausgebildeten Mitnahmeklauen, die mit hoher Rundlaufgenauigkeit produziert werden und einem Stern, der aus einem extrem verschleissfesten und temperaturbeständigen Kunststoff gefertigt wird. Bis zur Grösse 48 wird die Kupplung aus hochfestem Aluminium, ab Grösse 65 aus Stahl gebaut.

Das Ausgleichselement der elastischen RPX/Habix® plus Kupplung ist der hochpräzise Stern. Dieser überträgt das Drehmoment spielfrei und schwingungsdämpfend. Er bestimmt massgebend die Eigenschaften der gesamten Kupplung beziehungsweise des gesamten Antriebsstranges. Er lässt eine Dauerbelastung bis 100 °C zu. Im Einsatz bei tiefen Temperaturen sind –30 °C zulässig. Die Spielfreiheit der Kupplung ist durch die Druckvorspannung des Sterns gewährleistet. Die RPX/Habix® plus Kupplung ist in der Lage, Radial-, Winkel- sowie Axialversatz auszugleichen.

Eigenschaften

- gute Rundlaufgenauigkeit
- schwingungsdämpfend
- elektrisch isolierend
- steckbar

Anwendungsbereich

- allgemeiner Maschinenbau
- Druckmaschinen
- Automatisierungsanlagen
- Steuerungs- und Positionierungstechnik
- Servo-Antriebstechnik
- Verpackungsmaschinen
- Werkzeugmaschinen

Les accouplements RPX/Habix® plus sont composés de deux moyeux d'accouplement avec des griffes d'entraînement de forme concave produites avec une précision de concentricité élevée et d'une étoile fabriquée à partir d'un matériau synthétique extrêmement résistant à l'usure et à la chaleur. Jusqu'à la taille 48, l'accouplement est construit avec de l'aluminium hautement résistant, puis en acier à partir de la taille 65.

L'élément de compensation de l'accouplement élastique RPX/Habix® plus est une étoile très précise. Cette dernière transfère le couple sans jeu, tout en amortissant les vibrations. Elle détermine largement les caractéristiques de l'ensemble de l'accouplement, voire même dans l'ensemble de la chaîne cinématique. Elle autorise une contrainte permanente jusqu'à 100 °C. Pour l'utilisation par basse température, la limite est fixée à –30 °C. L'absence de jeu de l'accouplement est garantie par la précontrainte de l'étoile. L'accouplement RPX/Habix® plus est en mesure de compenser les décalages dans le sens radial, angulaire et axial.

Caractéristiques

- Bonne précision de concentricité
- Atténue les vibrations
- Isolation électrique
- Enfichable

Champs d'application

- Construction générale de machines
- Machines sous pression
- Installations automatisées
- Technique de commande et de positionnement
- Technique de servocommandes
- Emballeuses
- Machines-outils